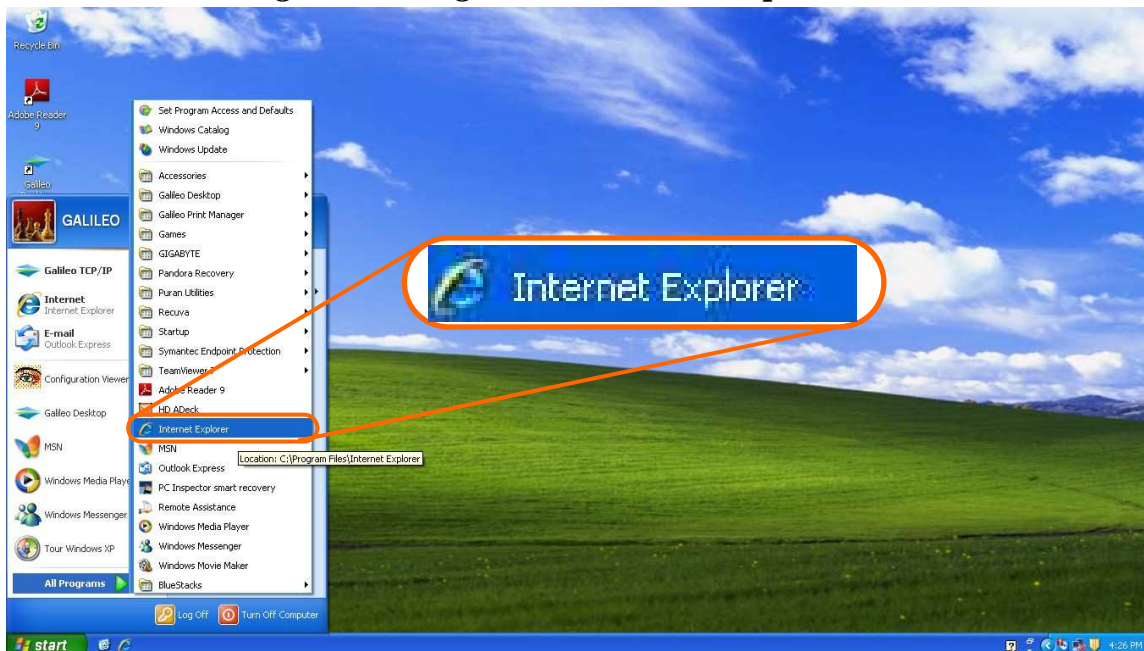


# Panduan Instalasi Garuda Travsys

Perhatikan langkah-langkah instalasi Garuda Travsys berikut ini :

- 1.1 Buka terlebih dahulu layar browser anda menggunakan *IE (Internet Explorer)*, Ke *Start – All Programs / Programs – Internet Explorer*



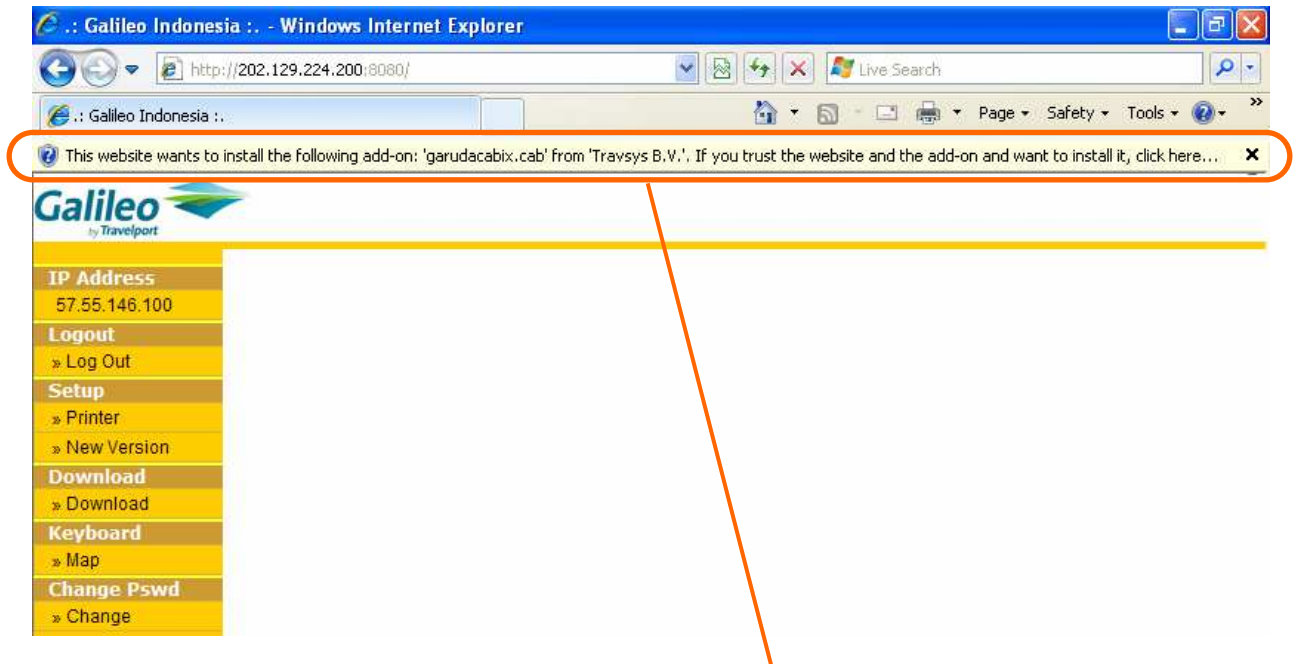
Klik Pada icon 

- 1.2 Berikutnya akan muncul window seperti di bawah ini :



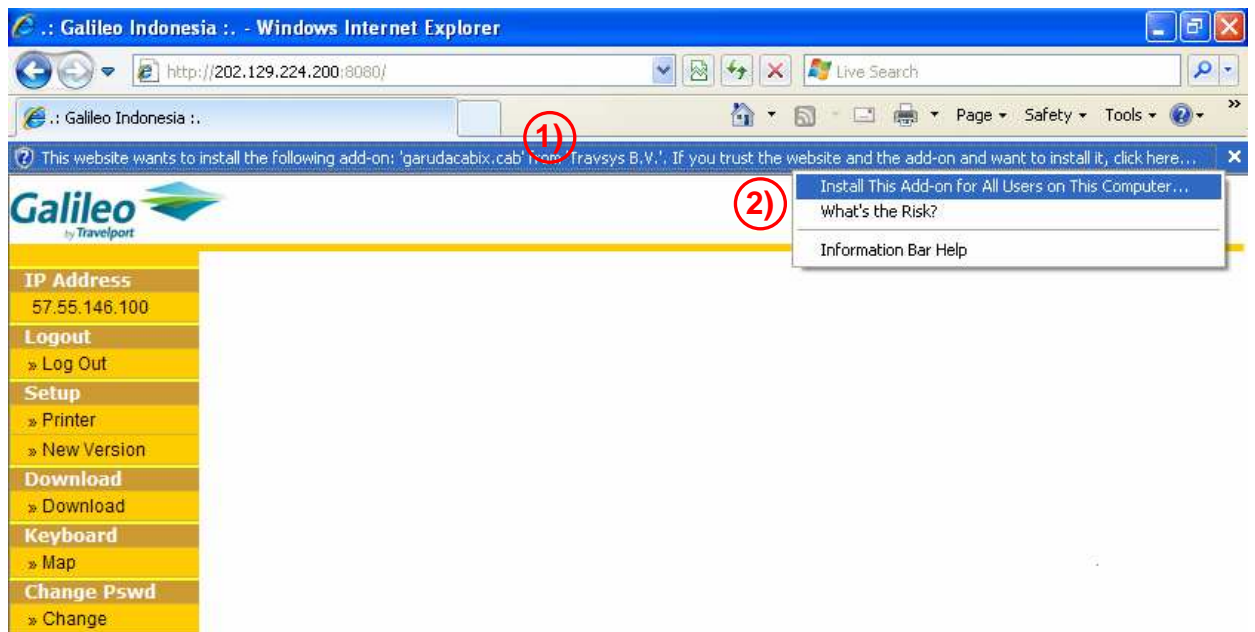
- 1) a. Bagi yang menggunakan koneksi internet, berikut linknya:  
<http://202.129.224.200:8080/>  
b. Bagi yang menggunakan koneksi dedicated line MAS, berikut linknya:  
<http://57.55.147.221:8080/>
- 2) Masukkan *User ID* dan *Password* Galileo Travsys Anda.
- 3) Beri tanda centang pada *Remember Password*.
- 4) Klik tombol *Login*

1.3 Berikutnya akan muncul tampilan window seperti di bawah ini :



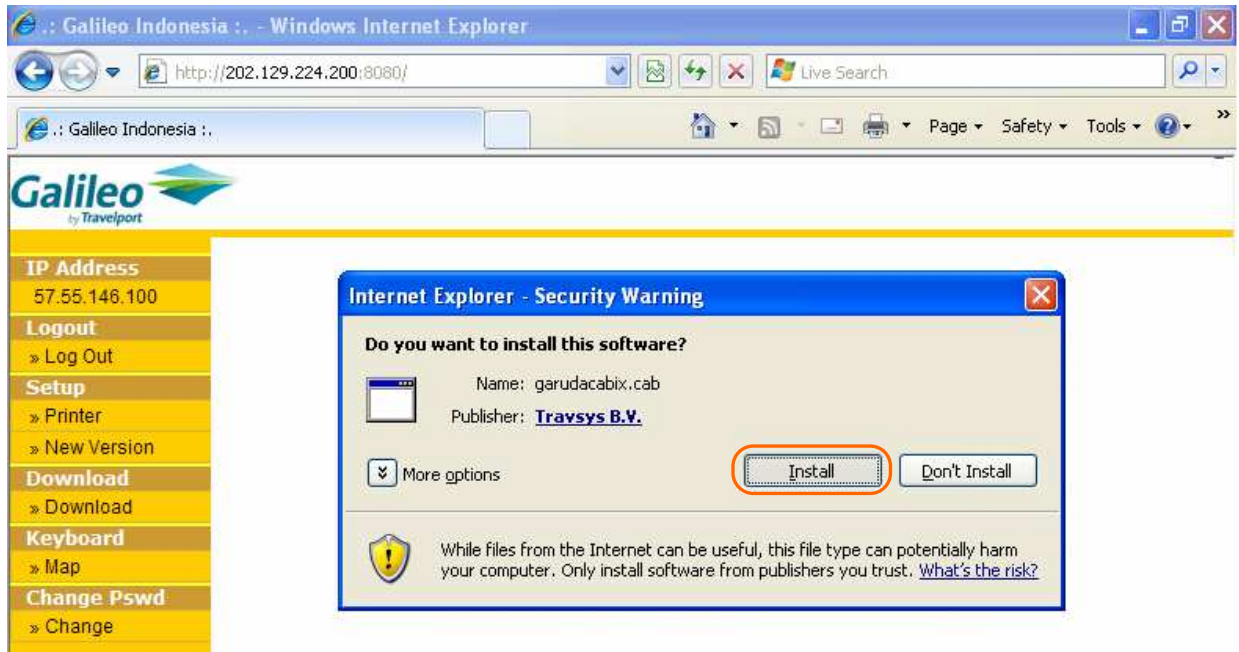
Akan muncul **Warning** *"This Website wants to install the following add-on:"* di atas / bawah halaman website.

1.4 Berikutnya lakukan langkah-langkah seperti di bawah ini :



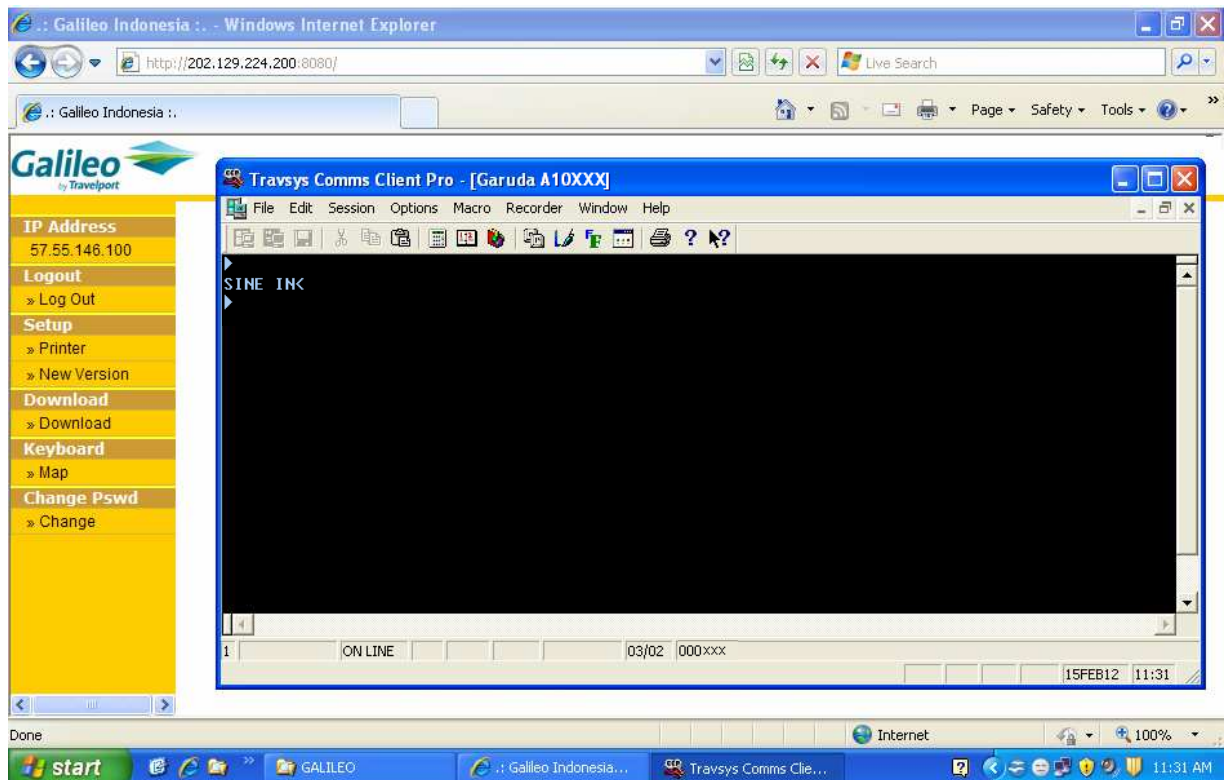
- 1) Klik tanda Warning tersebut.
- 2) Pilih *"Install This Add-on for All Users on This Computer..."*
- 3) Tampilan Halaman Website akan kembali ke Halaman Login.
- 4) Silakan Klik tombol **Login** seperti pada Langkah nomor 1.2

1.5 Berikutnya setelah **Login** akan muncul tampilan window seperti di bawah ini :



- 1) Muncul Window kecil *"Do you want to install this software?"*
- 2) Pilih **Install**

1.6 Berikutnya akan muncul tampilan window seperti di bawah ini :



Garuda Travsys anda sudah selesai diinstall, silakan masukkan Sine in anda...

*Selamat menggunakan Garuda via Travsys - Galileo*

